

Natura 2000

"Vallées de la Cère et de la Jordanne"

Lettre d'information n°4 - Février 2022

Action : Ramassage de déchets sur la Jordanne



Une journée de ramassage des déchets sur la Jordanne au niveau des communes de **Velzic** et **Saint-Simon** a été organisée avec Unis-Cité et l'entente Cère-Amont. Ainsi, le **30 septembre 2021**, un peu plus de **15 personnes** ont mis la main à l'ouvrage : des collaborateurs de la Caisse d'épargne mobilisés dans le cadre d'une journée de solidarité en entreprise, et des étudiants de l'école de la deuxième chance d'Aurillac. Les deux communes se sont quant à elles chargées de contacter les propriétaires pour obtenir les autorisations de passage et ont réalisé le transport en déchetterie des déchets extraits du cours d'eau.

D'où viennent les déchets trouvés dans la rivière ?

Bien qu'ils soient interdits, des dépôts de déchets ont pu être fait volontairement dans la Jordanne. Toutefois, il s'agit surtout de matériaux emportés lors des crues de la rivière.

Riverains, soyez vigilants : évitez de "stocker" en bord de cours d'eau des éléments susceptibles d'être entraînés en cas de crue !



Déchets récoltés à la gravière (Velzic)



Que trouve-t-on dans la Jordanne ? Beaucoup de matières plastiques et de ficelles, du fil de fer barbelé et autres ferrailles, des roues de voiture, gravats, planches de bois (bois traité ou avec présence de colle), et d'autres excentricités : une cuvette de toilette, une chaise de jardin, des chaussures, des fleurs en plastique...



Ces déchets constituent une source de pollution : les plastiques par exemple se dégradent sous l'effet des éléments (eau, soleil, usure) et forment des microplastiques qui entrent alors dans les organismes vivants de la rivière. Mais les métaux, textiles, caoutchouc etc. vont aussi libérer des substances toxiques dans le milieu aquatique.

La Lamproie de Planer

La **Lamproie de Planer** est un animal aquatique de la famille des Petromyzontidés vivant exclusivement en eaux douces.

La Lamproie de Planer passe 3 à 6 ans à l'état larvaire, enfouie dans les sédiments sableux ou vaseux où elle se nourrit de micro-organismes. Elle se métamorphose ensuite à l'automne : ces yeux se développent ainsi que son appareil reproducteur. Dans le même temps, son appareil digestif s'atrophie et l'adulte qui en résulte ne se nourrit plus.

La reproduction a lieu entre mars et mai. La femelle dépose ses œufs que le mâle féconde dans un nid de sable et de gravier. La reproduction a lieu en groupe et les adultes meurent dans les jours qui suivent.

La Lamproie de Planer fait partie des **espèces d'intérêt communautaire** de la Directive Habitats-Faune-Flore (Annexe II). Elle est présente sur la Cère et la Jordanne, en aval des gorges où elle trouve les substrats sableux et vaseux nécessaires à sa reproduction. Avec la Loure d'Europe et le Chabot commun, la présence de la Lamproie de Planer a contribué à la désignation des vallées de la Cère et de la Jordanne en site Natura 2000.



Taille : 9 à 15 cm de long

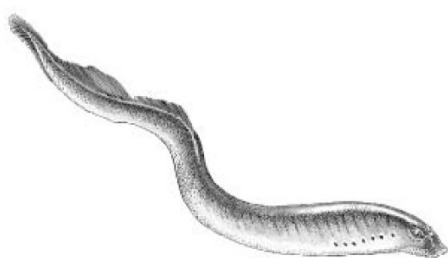
Poids : 2–5 grammes

Espérance de vie : 4 à 7 ans

Caractéristiques : corps serpentiforme recouvert d'une peau lisse sans écailles, bouche en forme de ventouse munie de 5 à 9 dents arrondies, 7 paires de sacs branchiaux à l'arrière de la tête, deux nageoires dorsales.

Couleur : le dos est bleu-vert, les flancs blanc-jaunâtre et la face ventrale blanche.

Contrairement à la Lamproie fluviatile et à la Lamproie marine, ce n'est pas une espèce parasite. De plus, alors que les autres espèces de lamproie sont des espèces diadromes exerçant une migration vers l'Océan pendant leur cycle de vie avant de revenir se reproduire en eau douce, la Lamproie de Planer est une **espèce anadrome** et reste exclusivement en eau douce. Elle se déplace toutefois de quelques centaines de mètres à quelques kilomètres vers l'amont avant la reproduction pour trouver des zones favorables dans des eaux à 8 - 11°C.



Le saviez vous ?

Les lamproies ne sont pas des « vrais » poissons : elles ne possèdent pas d'écailles ni de mâchoire, et n'ont pas de nageoires pectorales et pelviennes.

Une espèce indicatrice

Les exigences écologiques de la Lamproie de Planer font de sa présence un indicateur fiable en terme de qualité de l'eau et plus largement de bon état écologique d'un cours d'eau :

- ⇒ En raison de l'importance de sa phase larvaire, la Lamproie de Planer est **très sensible à la pollution** de l'eau qui s'accumule dans les sédiments et les micro-organismes dont se nourrissent les larves.
- ⇒ Elle est également impactée par le **colmatage** des frayères en raison de l'augmentation de la charge en sédiments liée à l'agriculture ou à l'enrésinement des rives, et à la réduction des débits liés aux captages d'eau ou au changement climatique mais aussi à la présence de barrages.
- ⇒ La **prolifération des ouvrages** sur les cours d'eau rend ces déplacements difficiles pour accéder aux zones de frayères.

Pour la préserver, il est ainsi nécessaire de **lutter contre la pollution et restaurer le fonctionnement naturel des cours d'eau** notamment afin d'assurer **la libre circulation** dans les têtes de bassins et **protéger les zones de reproduction**.

Pour toute Information :

Crédits photos : Unis-cité, Entente Cère amont, CPIE Haute-Auvergne et FDPPMA15



HAUTE AUVERGNE

CPIE Haute Auvergne
(structure animatrice)

Château St Etienne Téléphone : 04 71 48 49 09
15 000 AURILLAC Email : cpie.haute.auvergne@wanadoo.fr